



سلسلة برنامج إضاءات

# التربية بين الأسرة والمدرسة

الدكتور عبدالعزيز الحر  
مدير المعهد الدبلوماسي

مايو 2022



المعهد الدبلوماسي  
Diplomatic Institute



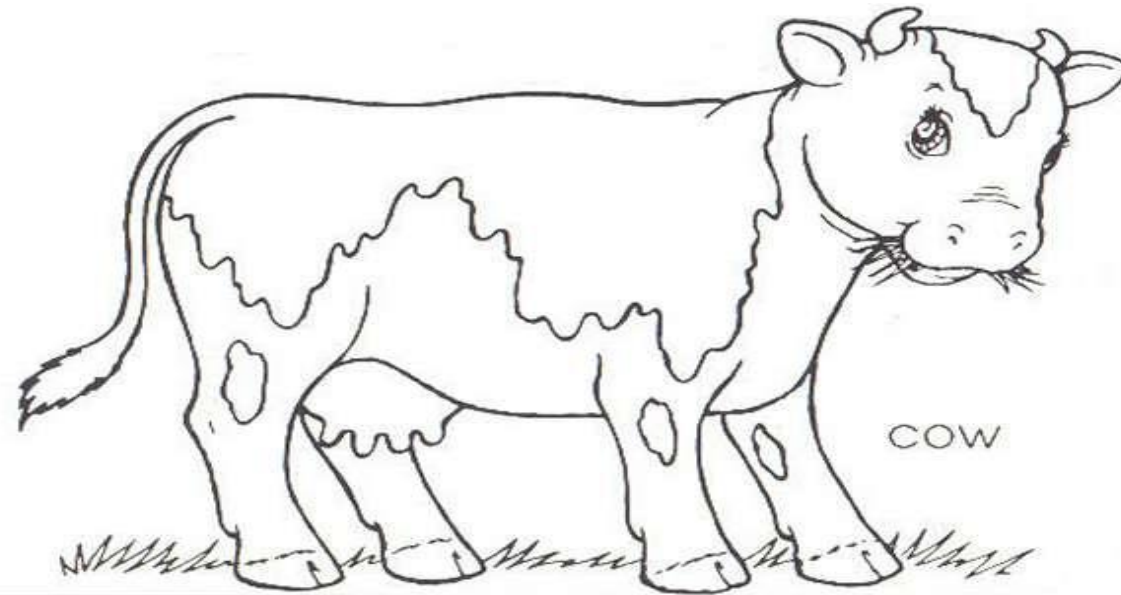
الشكر مقدم لسعادة الوزيرة للدعوة الكريمة  
والشكر موصول لفريق العمل  
وللحضور الكرام



المعهد الدبلوماسي  
Diplomatic Institute



ما هو أهم جزء في البقرة لإنتاج الحليب؟





المعهد الدبلوماسي  
Diplomatic Institute



## ما المقصود بالتربية؟



المعهد الدبلوماسي  
Diplomatic Institute



## تعريفات التربية

1. التربية هي عملية التكيف أو التفاعل بين الفرد وبيئته التي يعيش فيه.
2. التربية هي عملية تضم الأفعال والتأثيرات التي تستهدف نموّ الفرد في جميع جوانب شخصيته، وتسير به نحو كمال وظائفه عن طريق التكيف مع ما يحيط به، ومن حيث ما تحتاجه هذه الوظائف من أنماط سلوك وقدرات .
3. التربية هي العمل المنسق المقصود الهادف إلى نقل المعرفة، وخلق القابليات، وتكوين الإنسان، والسعي به في طريق الكمال من جميع النواحي وعلى مدى الحياة



المعهد الدبلوماسي  
Diplomatic Institute



## تعريفات التربية

1. التربية هي التي تبني خُلق الطفل على ما يليق بالمجتمع الفاضل، وتنمّي فيه جميع الفضائل التي تصونه من الرذائل، وتمكّنه من مجاوزة ذاته للتعاون مع أقرانه على فعل الخير.
2. التربية هي تنشئة الفرد قويّ البدن، حسن الخلق، صحيح التفكير، محبّاً لوطنه، معتزلاً بقوميّته، مدركاً واجباته، مزوّداً بالمعلومات اللازمة له في حياته.
3. التّربية هي مساعدة الفرد على تحقيق ذاته حتى يبلغ أقصى كمالاته الماديّة والروحيّة في إطار المجتمع الذي يعيش فيه.
4. التّربية هي إعداد الفرد ليحيى حياةً كاملةً.
5. التّربية هي الحياة وهي عمليّة تكيف بين الفرد وبيئته.



المعهد الدبلوماسي  
Diplomatic Institute



فما هي التربية التي نتحدث عنها ونسعى لتحقيقها؟

# اتجاهات تعزيز التربية في التعليم



المعهد الدبلوماسي  
Diplomatic Institute



## المدارس العربية الاسلامية

- التركيز على المنظومة القيمية
- التعزيز من خلال مواد التربية الإسلامية والأنشطة الدينية

## المدارس العالمية

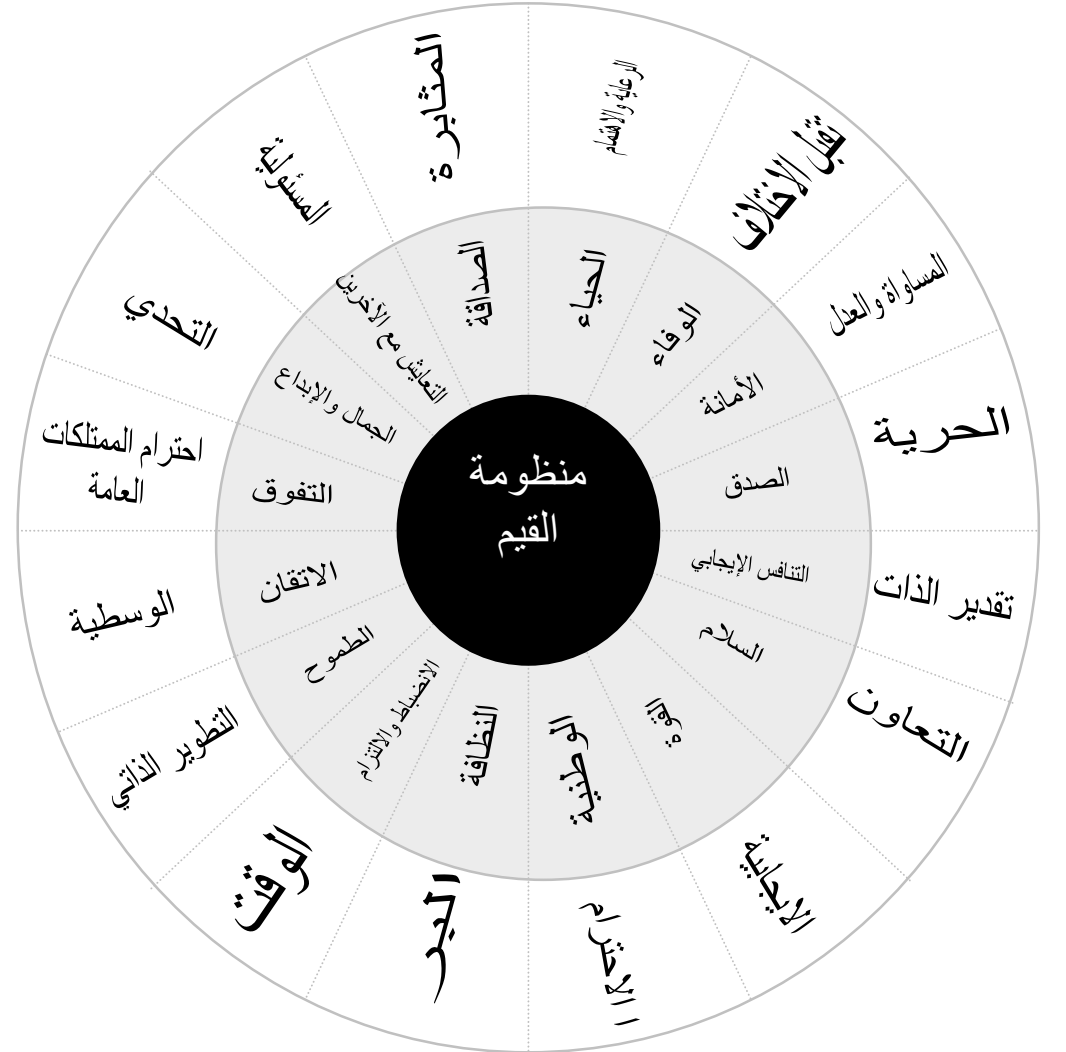
- التركيز على بناء الشخصية Character Building
- استخدام المناهج والأنشطة اللاصفية



# نموذج من المنظومات القيمية



# منظومة القيم



# منظومة الاخلاق



# التوجيه الرباني

عدد آيات القرآن عن :

الأخلاق



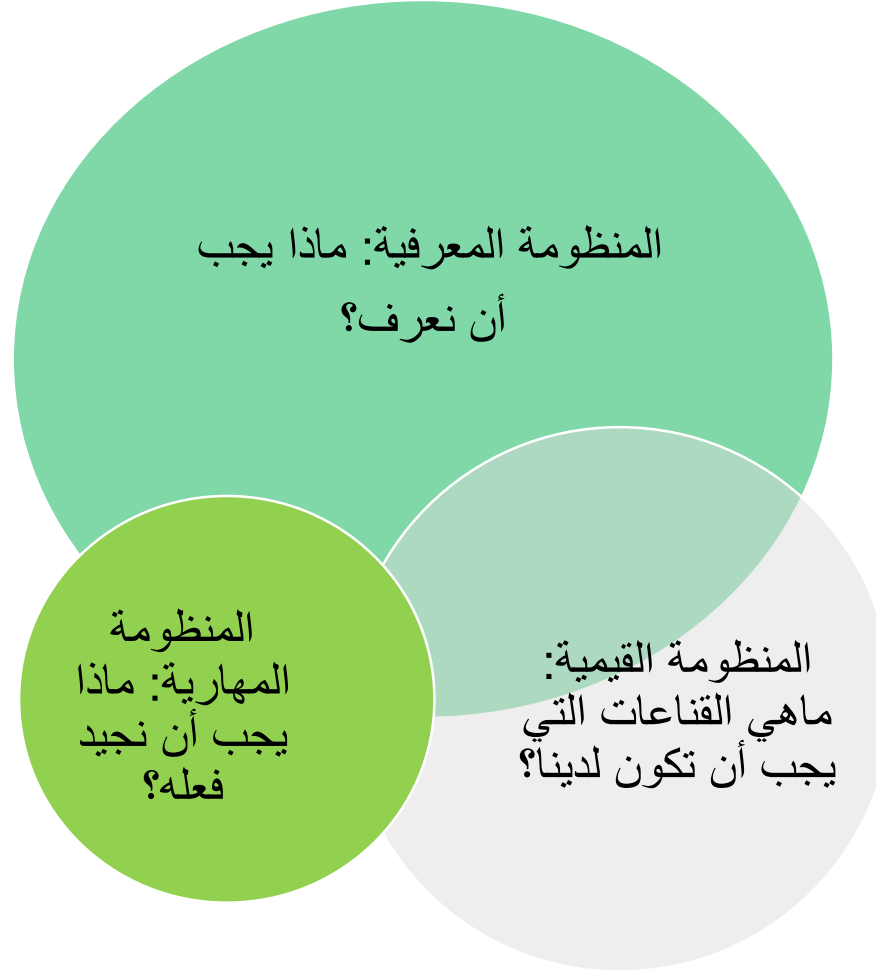
1504

العبادات



130

# محتوى النظام التعليمي المدرسي التقليدي





المعهد الدبلوماسي  
Diplomatic Institute



## الانفجار المعرفي والتغير المهاري

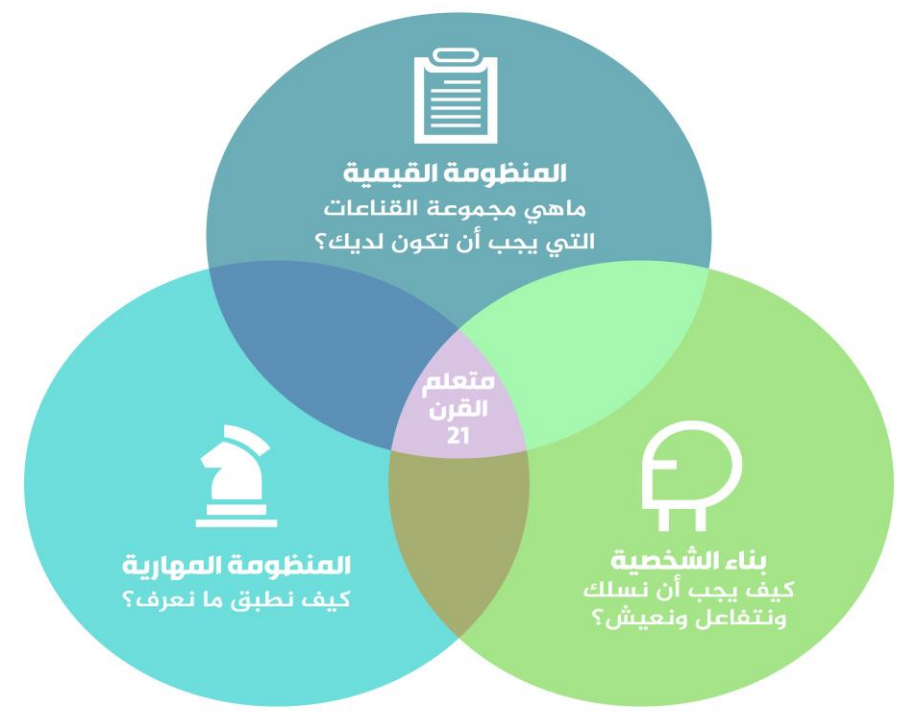
1- إن الخبرات والمعرفة المكتسبة خلال الـ 100 عاماً الماضية توازي تلك المكتسبة خلال الـ 1000 سنة السابقة، كما أن الخبرة المكتسبة لهذه الأخيرة توازي الخبرة البشرية المتكونة خلال الـ 10,000 سنة السابقة لها في هذه المصنوفة، واعتماداً على هذا المقياس الدال فإن الخبرة المكتسبة في شتى صنوف المعرفة خلال العشر سنوات القادمة ستوازي تلك المكتسبة خلال الـ 100 سنة الماضية.

2- التغير المهاري أو تغير المهارات المطلوبة في سوق العمل في كثير من المجالات خصوصاً المجالات الرقمية والحوسبية. فقد تغيرت لغات البرمجة الى لغات جديدة و85% من كبار المتنفذين باقون على وظائفهم بسبب التطوير المهني وليس التعليم الرسمي

## ناقوس الخطر

- متوسط عدد الساعات التي يقضيها الوالدان مع الأطفال في حوارات هادفة لا تتجاوز 3.5 ساعة أسبوعيا.
- متوسط عدد مشاهد العنف التي يراها الشاب عند وصوله سن 18 تصل الى 200.000 مشهد منها 40.000 مشهد جريمة.
- متوسط عدد الدقائق التي يقضيها الطفل 8-12 في مشاهدة الشاشات يوميا من 4-6 ساعات والمراهقين 7.5 ساعات يوميا.
- سنويا يقضي الطفل 2190 ساعة أمام الشاشات والمراهق يقضي 2737 ساعة سنويا.
- متوسط عدد الساعات التي يقضيها الطالب في المدرسة سنويا 1110 ساعة

# الاهتمام العالمي أصبح يركز على هذه المنظومات





المعهد الدبلوماسي  
Diplomatic Institute

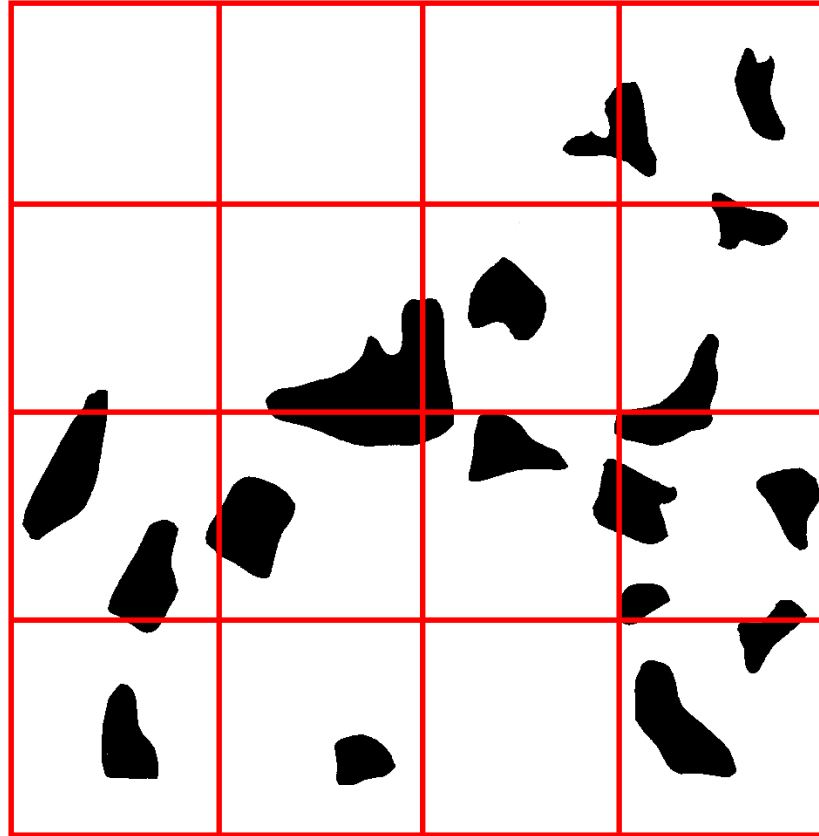


## مهارات القرن 21

التعلم والابتكار	الأمية الرقمية	المهنية والحياتية
العمل الذاتي التعلم التعاوني الاتصال الابداع والابتكار التفكير الناقد حل المشكلات	الأمية المعلوماتية الأمية الحوسبية الأمية الاعلامية	المرونة والتكيف روح المبادرة القيادة تحمل المسؤولية الإنتاجية المحاسبية التعايش والتفاعل الاجتماعي والثقافي



# الرؤية





## ماذا نريد؟؟

- نريد تخريج جيل لا يعرف ولكنه يعرف كيف يعرف.
- نريد تخريج جيل يمتلك شخصية متكاملة منفتح على الثقافات العالمية، متمسك بهويته .
- نريد تخريج جيل يمتلك مهارات العمل المنتج و التفكير العلمي .

# موقع بناء الشخصية في النموذج التعليمي السنغافوري



المعهد الدبلوماسي  
Diplomatic Institute

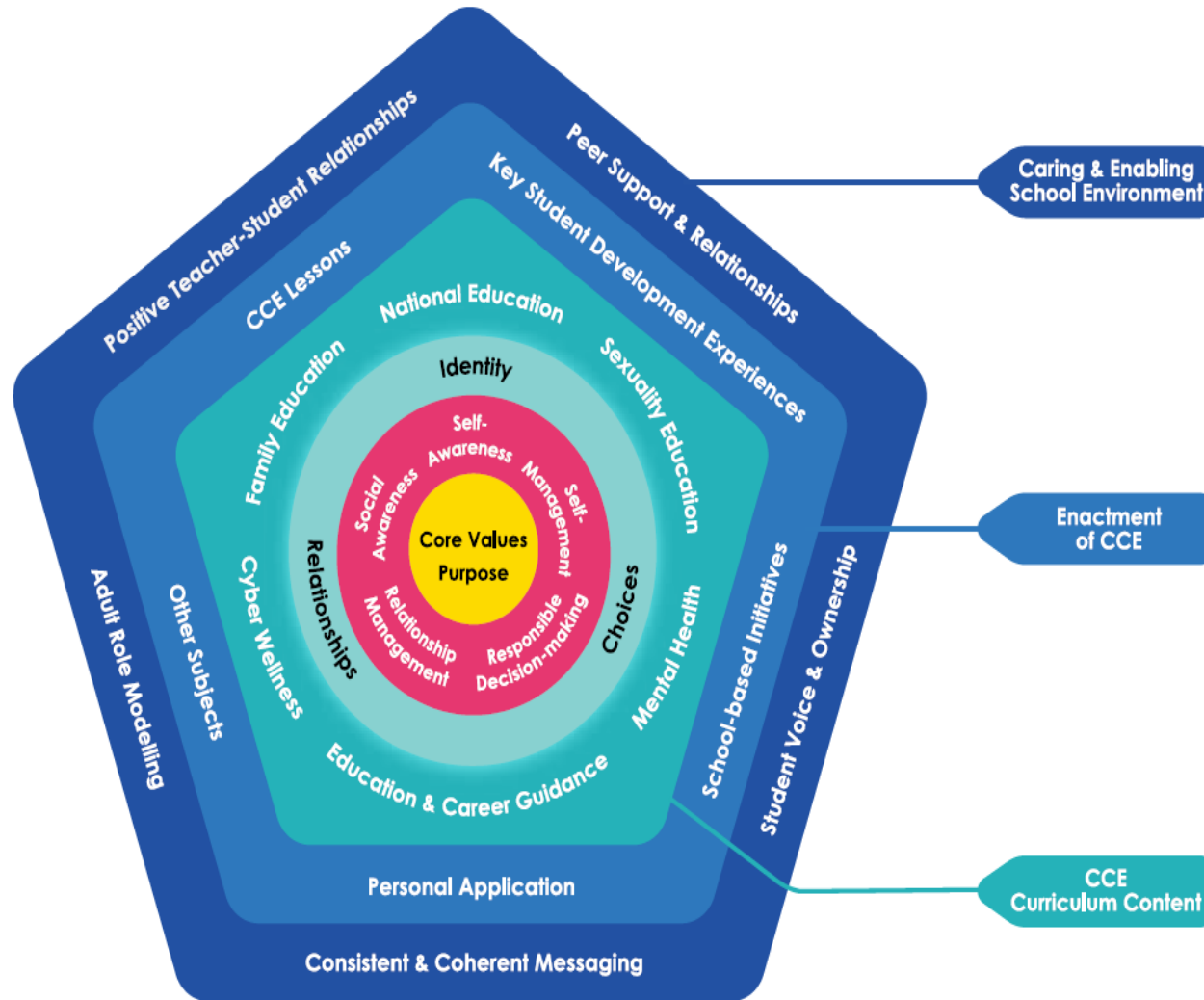
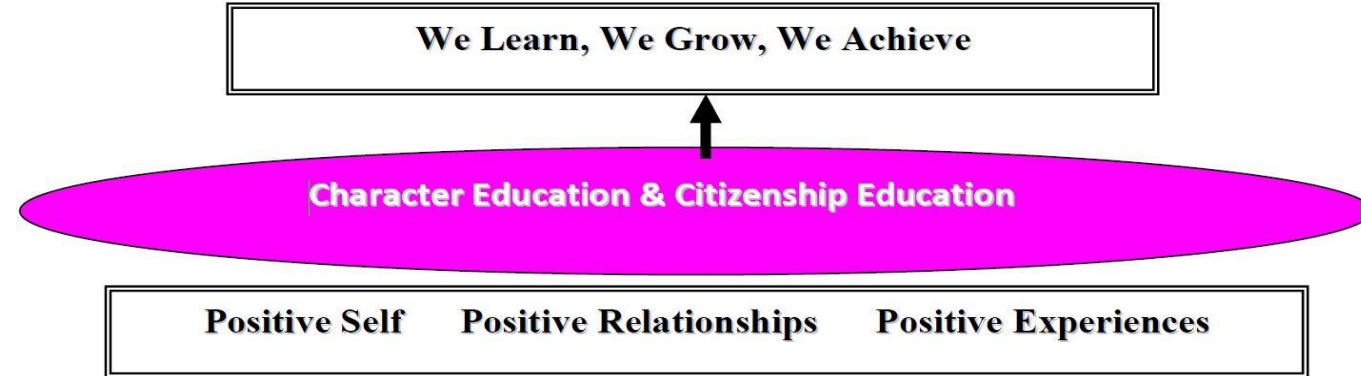


Figure 1: CCE Curriculum Frame

# اطار بناء الشخصية والمواطنة في المنهج السنغافوري

## **CHARACTER And CITIZENSHIP EDUCATION DEPARTMENT FRAMEWORK**



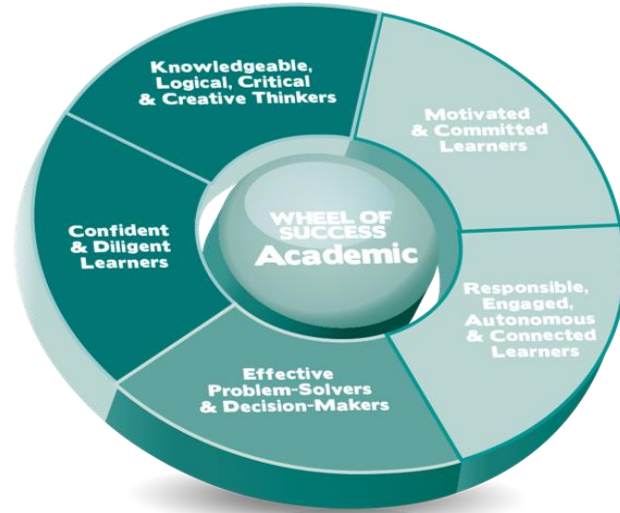
<p><b><u>PUPIL DEVELOPMENT</u></b> (I have Character) <b><i>Approach:</i></b> <i>Moral Learning</i> <i>Moral Showing</i></p> <p><i>a) teach values</i> <i>b) teach lifeskills</i> <b>(SE Competencies &amp; 21<sup>st</sup> Century Skills )</b></p>	<p><b><u>PUPIL LEADERSHIP</u></b> (I am a servant leader ) <b><i>Approach :</i></b> <i>Learn to Lead</i> <i>Lead to Serve</i></p> <p><i>a) training</i> <i>b) provide opportunities</i> <i>c) recognition &amp; affirmation</i></p>	<p><b><u>PUPIL DISCIPLINE</u></b> (I am self-disciplined) <b><i>Approach :</i></b> <i>Discipline With Dignity</i></p> <p><i>a) restorative practices</i> <i>b) positive reinforcement</i> <i>c) reflective thinking</i></p>	<p><b><u>PUPIL SUPPORT</u></b> (I am cared for) <b><i>Approach:</i></b> <i>Many Hands Approach</i></p> <p><i>a) early identification</i> <i>b) provide support</i> <i>c) teach coping skills</i></p>	<p><b><u>PUPIL WELL-BEING</u></b> (I am loved) <b><i>Approach:</i></b> <i>Positive TSR</i> <i>Positive SSR</i> <i>a) identify needs</i> <i>b) programmes to cater to needs</i> <i>c) tap on resources</i></p>
<ol style="list-style-type: none"> <li>1. Good Things@Opera Assembly Programme</li> <li>2. Skills Future Programme</li> <li>3. Cyberwellness Programme</li> <li>4. VIA Programme ( P1-P6 )</li> <li>5. NE Core Events</li> <li>6. Heritage Tour ( P4-P6 )</li> <li>7. Growing Years Workshop</li> <li>8. Character Badge</li> <li>9. Road Safety Programme</li> <li>10. Attitude of Gratitude Prog</li> </ol>	<ol style="list-style-type: none"> <li>1. LLP : Student Leadership</li> <li>2. Head Prefect Elections</li> <li>3. In-house Training : Induction, Leadership Camp</li> <li>3. External Training : Partner Sec Sch &amp; Servant Leadership Workshop</li> <li>4. Leader In Me (P1- P6)</li> <li>5. Student Voice</li> <li>6. Opera Leader Excellence &amp; Outstanding Student Leader Award</li> <li>7. Investiture Ceremony</li> <li>8. VIA (Student Ambassador)</li> </ol>	<ol style="list-style-type: none"> <li>1. Termly Talk on School Discipline</li> <li>2. Daily reminders during flag raising</li> <li>3. FTGP</li> <li>4. Weekly case discussions during SDT &amp; CMT ( chat group &amp; meeting )</li> <li>5. Parent &amp; Guardian Engagement (Meeting &amp; Phone Conversations )</li> </ol>	<ol style="list-style-type: none"> <li>1. We-Care Support System</li> <li>2. Bursary Awards</li> <li>3. FGD with AED (LBS)</li> <li>4. Partnering external organisations ( NOVA, FSC, YGOS)</li> </ol>	<ol style="list-style-type: none"> <li>1. First Day of School Orientation</li> <li>2. Setting Positive Classroom Tone</li> <li>3. Post-PSLE Programme (P6 Give Back and Transition )</li> <li>4. Opera Chat Time</li> <li>5. P1 Buddy Programme</li> <li>6. Assembly Shows</li> <li>7. Induction for New Students</li> </ol>

# اطار عجلات النجاح الأكاديمي والاجتماعي والبيئي والشخصي

## CHARACTER COUNTS Ray Center Drake University



المعهد الدبلوماسي  
Diplomatic Institute





المعهد الدبلوماسي  
Diplomatic Institute



فما هي التربية التي نتحدث عنها ونسعى لتحقيقها؟



المعهد الدبلوماسي  
Diplomatic Institute



والشكر مرة أخرى مقدم لسعادة الوزيرة للدعوة الكريمة  
ولفريق العمل  
وللحضور الكرام